

OGŁOSZENIE


Stosownie do art. 35 ustawy z dnia 21 sierpnia 1997 roku o gospodarce nieruchomościami (Tekst jednolity: Dz. U. z 2021 roku poz. 1899)
WÓJT GMINY SZCZUROWA podaje do publicznej wiadomości wykaz działek stanowiących własność Gminy Szczurowa
 przeznaczonych do oddania w użyczenie

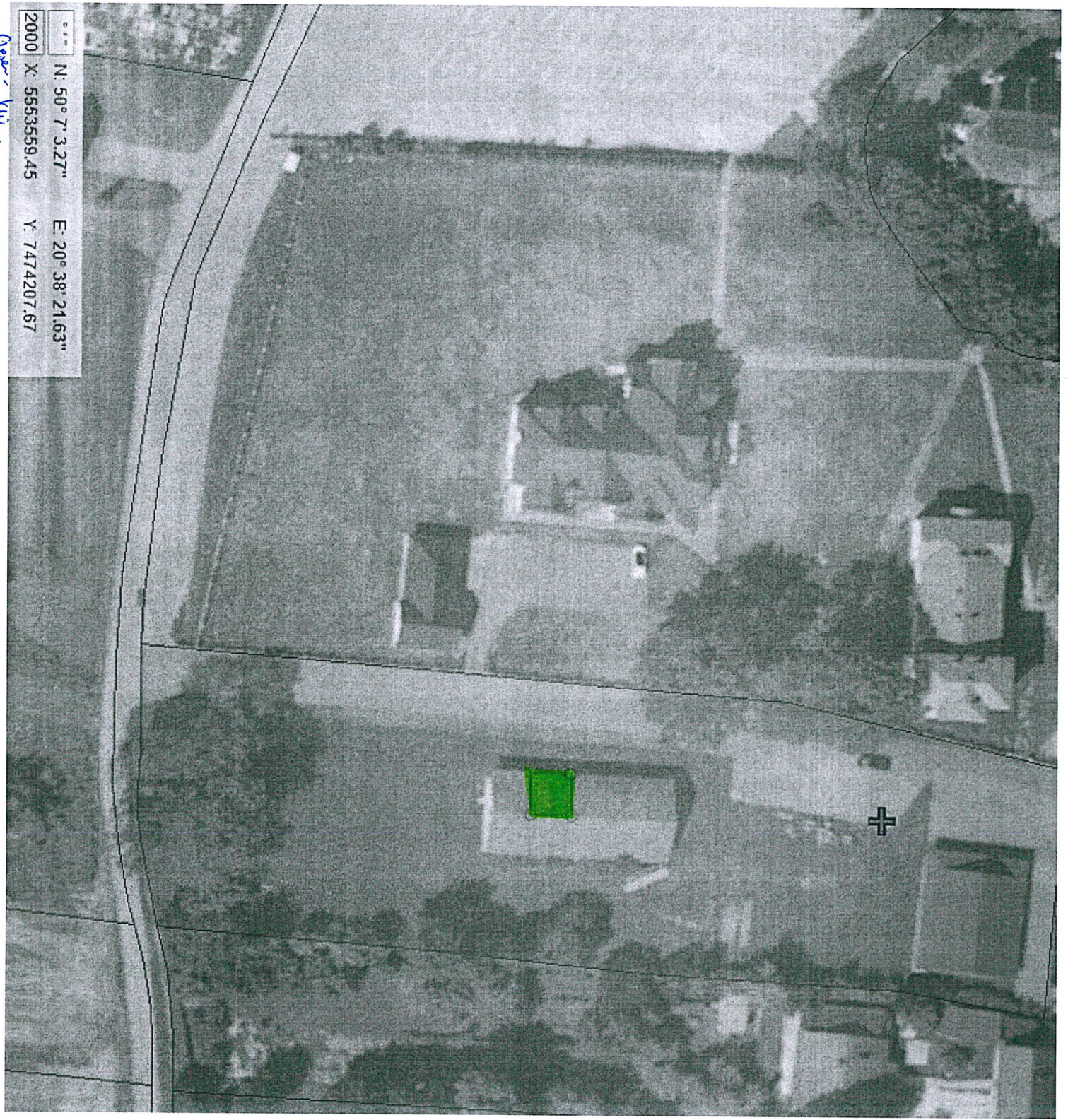
Lp.	oznaczenie nieruchomości wg księgi wieczystej oraz katastru nieruchomości	Pow. Działki oddana w użyczenie w m ²	opis nieruchomości	przeznaczenie nieruchomości i sposób jej zagospodarowania	termin zagospodarowania	wysokość opłat z tytułu najmu	termin wnoszenia opłat/za sady aktualizacji	Informacja o przeznaczeniu do oddania w najem
1.	część budynku na działce nr ew. 953/10	zgodnie z załącznikiem graficznym (działki zaznaczone kolorem żółtym) 22,26 m ²	Działka nr 953/10 – w części około 0,02 ha znajduje się w terenie określonym jako 39KDD-tereny dróg publicznych- klasy D (dojazdowe) , w części około 0,14 ha znajduje się w terenie określonym jako 112KDW-tereny dróg wewnątrznych , w pozostałej części znajduje się w terenie określonym jako S34U- tereny usługowe (usług wielobranżowych)	użyczenie dla potrzeb posterunku policji w Szczurowej	Zgodnie z zapisami w umowie	Nieodpłatnie	nie dotyczy	Oddanie w nieodpłatne używanie dla potrzeb posterunku policji w Szczurowej Na czas nieokreślony

Informację odnośnie wykazu można uzyskać w Urzędzie Gminy Szczurowa, pok. nr 22, I piętro lub tel. 14 671 40 97 w godzinach pracy urzędu.

Szczurowa, 09.01.2023 r.

Ustawa - K...


WÓJT
 Zbigniew Moskal



2000 X: 5553559.45 Y: 7474207.67

N: 50° 7' 3.27"	E: 20° 38' 21.63"
-----------------	-------------------

Open View